

There are no translations available.

{morfeo 18}

Il termine "Romanico" è introdotto dagli studiosi medievalisti francesi degli inizi del XIX secolo per de



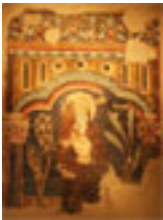
[**Croce dipinta**](#) [Rainaldetto di Ranuccio da Spoleto](#) , Romanico XIII sec., [Prima Sala](#)



[**Crocefissione**](#) [Maestro di S. Agostino](#) , Romanico Bizantino XII ~~sec~~, [Prima Sala](#)



[**S. Agostino consegna la regola agli eremiti**](#) [Maestro di S. Agostino](#) , Romanico Bizantino XIII sec.
[Prima Sala](#)



[**S. Guglielmo da Malavalle**](#) [Maestro di S. Agostino](#) , Romanico Bizantino XII ~~sec~~, [Prima Sala](#)