

There are no translations available.

{morfeo 40}

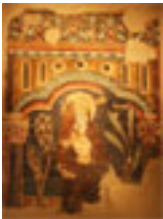
Pittore attivo nella seconda metà del XIII secolo. È l'autore di tre affreschi provenienti dal convento d



[Crocifissione](#) Maestro di S. Agostino, [Romanico Bizantino XIII sec.](#) ,  
[Prima Sala](#)



[S. Agostino consegna la regola agli Eremiti](#) Maestro di S. Agostino, [Romanico Bizantino XIII sec.](#) ,  
[Prima Sala](#)



[S. Guglielmo da Malavalle](#) Maestro di S. Agostino, [Romanico Bizantino XIII sec.](#) ,  
[Prima Sala](#)